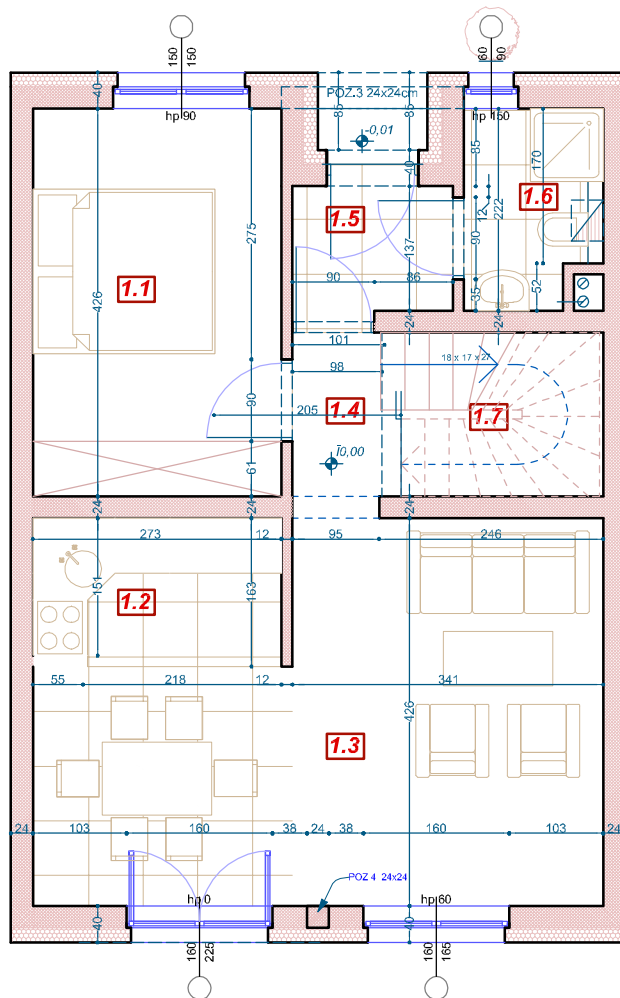


LOKAL

Szeregowce Gowarzewo
ul.Przyjemna

PARTER LOKALU



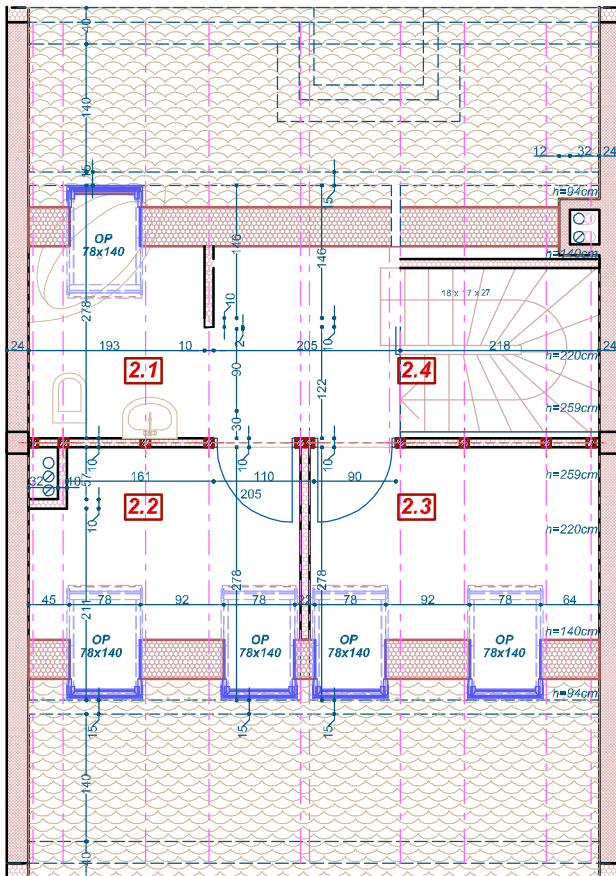
ZESTAWIENIE POWIERZCHNI PARTERU LOKALU NR A1		powierzchnia użytkowa
1.1	POKÓJ PANELE	11,48 m ²
1.2	KUCHNIA panele	4,28 m ²
1.3	POKÓJ DZIENNY panele	21,82 m ²
1.4	HOL płytki	1,93 m ²
1.5	PRZEDSIONEK płytki	2,31 m ²
1.6	ŁAZIENKA płytki	3,15 m ²
1.7	SCHODY	4,14 m ²
powierzchnia parteru		49,11 m ²

Lokal pow.: 49,11 m²

LOKAL

Szeregowce Gowarzewo
ul.Przyjemna

PODDASZE



ZESTAWIENIE POWIERZCHNI	powierzchnia użytkowa
2.1 ŁAZIENKA płytki	3,54 m ²
2.2 POKÓJ panele	4,37 m ²
2.3 POKÓJ panele	4,99 m ²
2.4 HOL panele	4,93 m ²
powierzchnia piętra	17,83 m ²

Lokal pow.: 66,94 m²